

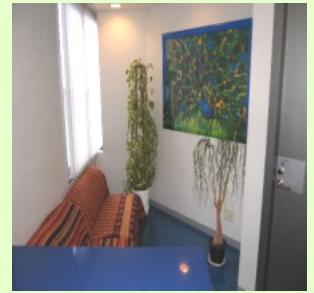
あつみ歯科クリニック

院長 渥美 浩

〒197-0012

東京都福生市加美平3-35-12
TSビル3F

電話番号：042-530-0006



診療のご案内

歯科一般



診察日・診察時間

休診日：木曜・土曜日午後・日曜日・祝祭日

診療時間	月	火	水	木	金	土
午前 9:30~12:00				休		
午後 15:00~19:30				休		休

地図



交通案内

JR青梅線 福生駅下車 徒歩20分

JR青梅線 羽村駅下車 徒歩20分

駐車場 有 (15台)