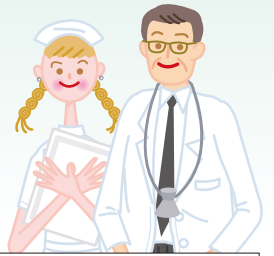


4月の公開健康講座のお知らせ



各種講座は参加費無料、申し込み不要です

主催：健康友の会 共催：東京徳友会
協力：東京西徳洲会病院・街ブレ

開催日時	演 題	会 館	講師・役職
4/1(土) 14:00	糖尿病教室 ①糖尿病食は健康食だ!(管理栄養士)②糖尿病ってなに?(医師) ③怖い合併症にならない為に(医師)	東京西徳洲会病院	
4/3(月) 14:00	フットケアについて(足の健康・外反母趾など)	昭島市立 武蔵野会館	看護部 認定看護師 矢野 晶子
15:00	かしこく利用介護保険(手続き・費用は?)		医療相談室 小黑 まゆ
4/4(火) 11:00	そのいびきに注意(睡眠時無呼吸症候群の検査・治療機器に触れます)	東京西徳洲会病院 1階北ブース	臨床検査科 鈴木 麻友
4/7(金) 14:00	第1回いきいき暮らす「終活セミナー」(老後の備えの全体像)	たましん RISURUホール	燦リーガル司法書士事務所 鈴木 敏起
15:00	PET検査でがんを見つけよう(見つかるがんの種類・大きさは)		放射線医学センター 副主任 臼井 一貴
4/8(土) 14:00	糖尿病教室 ①糖尿病性腎症の食事(管理栄養士) ②糖尿病の飲み薬を知ろう(薬剤師)③インスリンは怖くない(薬剤師)	東京西徳洲会病院	
4/8(土) 14:00	第8回いきいき暮らす「終活セミナー」(家族信託～遺言の限界の克服～)	昭島市立 武蔵野会館	燦リーガル司法書士事務所 鈴木 敏起
15:00	下肢静脈瘤について(日帰り手術ができます)		外科 医長 飯島 広和
4/15(土) 12:00	痔のお話(日帰り手術ができます)	たましん RISURUホール	院長(外科) 渡部 和巨
13:00	肺がんのお話(がん死亡原因の男性1位、女性2位です。)		院長(外科) 渡部 和巨
4/15(土) 14:00	糖尿病教室 ①糖尿病の検査データ読み方(臨床検査技師) ②楽しく続ける!運動療法(理学療法士)③減塩でおいしく食べる方法(管理栄養士)	東京西徳洲会病院	
4/18(火) 14:00	正しく知ろう健康食品・サプリメント(薬剤師がお話します)	福生市 福祉センター	★ 薬局 副薬局長 岩井 大
15:00	知って得する予防医療の話 パート3(健康診断・人間ドックの利用)		健康管理センター 副室長 池田 正俊
4/19(水) 14:00	動脈硬化と食事(あなたの血管を守る栄養の考え方)	松原町 コミュニティ センター	★ 栄養管理室 滝島 抄恵
15:00	起こりやすい骨折とその予防(年齢と共に骨密度は低下します)		放射線医学センター 主任 若林 努
4/20(木) 14:00	生活習慣病予防(動脈硬化について)	シニアライフ サポート館	★ 健康管理センター 保健師 小菅 綾子
15:00	禁煙を始めませんか?(たばこの害・禁煙の方法は?)		健康管理センター 医師 鈴木 由美子
4/21(金) 14:00	動脈硬化のしくみ(動脈硬化の原因・その改善について)	八王子 生涯学習センター 川口分館	★ 臨床検査科 立花 容
15:00	女性医師が語るお酒との付き合い方(アルコールの良し悪し・依存症を知ろう)		放射線医学センター長 部長 太田 淑子
4/22(土) 14:00	糖尿病教室 ①糖尿病で足をなくさない為に(看護師)②ちょっと体調が悪い時には(看護師) ③糖尿病・外食だって大丈夫(管理栄養士)	東京西徳洲会病院	
4/22(土) 14:00	検査数値で見る免疫力	コミュニティサロン たんぽぽ	臨床検査科 主任 福沢 勝
15:00	膝痛について(変形性膝関節症・膝痛体操)		リハビリテーション科 理学療法士 折笠 菜月
4/24(月) 13:30	膵臓がん(お腹にひそむ危険!)	福生市 福祉センター	湘南鎌倉総合病院 肝胆膵外科部長 柏木 宏之
14:30	第5回いきいき暮らす「終活セミナー」(成年後見制度の光と影)		燦リーガル司法書士事務所 鈴木 敏起
4/25(火) 11:00	そのいびきに注意(睡眠時無呼吸症候群の検査・治療機器に触れます)	東京西徳洲会病院 1階北ブース	臨床検査科 鈴木 麻友
4/25(火) 14:00	腰痛について(腰痛の原因・腰痛体操)	シニアライフ サポート館	リハビリテーション科 理学療法士 大木 由香梨
15:00	糖尿病と動脈硬化(専門の看護師が説明します)		看護部 診療看護師 小泉 哲治
4/27(木) 14:00	温泉医学と入浴剤(入浴剤って効くのかな?)	八王子 生涯学習センター クリエイティブホール	健康管理センター 部長 瀧宮 顕彦
15:00	腎臓を守るために(透析治療も含めお話しします)		臨床工学科 副技士長 堺 康徳
4/28(金) 14:00	糖尿病食は健康食だ!	八王子 生涯学習センター クリエイティブホール	栄養管理室 滝島 抄恵
15:00	糖尿病ってなに～に?(怖い合併症にならない為に)		内科 医師 豊岡 朋香

「★」印の日は血管年齢の簡易測定を行うことができます。

事務局 ☎042-500-4433

会場・講演内容のお問合せは事務局まで