

東京西徳洲会病院 〒196-0003 東京都昭島市松原町3-1-1



お問い合わせ

診療予約のお問い合わせ

☎042-500-4447

患者様・利用者様優先24時間

☎042-500-4433

受付案内

平日受付 午前 / 8:00~12:00 (診察開始は9:00)
午後 / 14:00~16:00 (※専門予約外来)
夕方 / 16:30~18:30
土曜受付 午前 / 8:00~12:00
休診日 日曜日・祝日

当院無料送迎バス

運行日: 月曜日~土曜日 (日曜日・祝祭日は除く)

● 拝島駅(北口)発⇨東京西徳洲会病院 ● 昭島駅(北口)発⇨東京西徳洲会病院

電車でお越しの方

● 昭島駅(南口)を出て右へ直進、JR八高線のガードを潜り、直進して右側(1km・15分)。
● 拝島駅(南口)を出て左へ直進。松原町4丁目交差点を左側へ道なり直進して左側(800m・10分)。イトーヨーカドー拝島店前。

お車でお越しの方

● 福生、武蔵村山方面よりお越しの場合
国道16号を八王子方面へ南下、武蔵野橋南交差点を左折、直進してイトーヨーカドー拝島店前。
● 立川方面よりお越しの場合
立川方面より新奥多摩街道を西進、堂方上交差点を直進し国道16号線に入り小荷田交差点を右折、武蔵野橋南交差点を右折、直進してイトーヨーカドー拝島店前。
● 八王子方面及び中央道でお越しの場合
堂方上交差点を左折、そのまま16号線を通り小荷田交差点を右折、武蔵野橋南交差点を右折、直進してイトーヨーカドー拝島店前。

たましんRISURUホール



立川市錦町3-3-20

八王子生涯学習センター(クリエイトホール)



八王子市東町5-6

訪問看護ステーションさくら



あきる野市瀬戸岡433-1

※ 櫻井病院、介護老人保健施設さくらとは別の場所です

シニアライフサポート館



青梅市河辺町10-5-4

昭島市立武蔵野会館



昭島市中神町1172-1

松原町コミュニティセンター



昭島市松原町1-3-10

福生市福祉センター



福生市南田園2-13-1

コミュニティサロンたんぼぼ



昭島市上川原町2-12-12-101

市民総合センター(武蔵村山市)



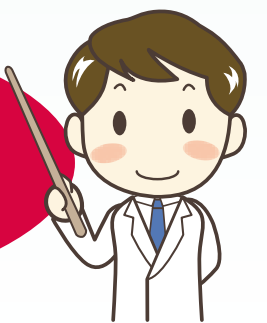
武蔵村山市学園4-5-1

八王子生涯学習センター(川口分館)



八王子市川口町3838 川口やまゆり館2階

各種講座は
参加費無料、申し込み不要
です
お気軽にお越しください!



講師協力 東京西徳洲会病院 東京都昭島市松原町3-1-1

お願い
事項

駐車場には限りがございますので、できる限り公共交通機関などをご利用ください。患者様の急変等業務の都合で講師・演題が変更になる場合がございます。

事務局 ☎042-500-4433

会場・講演内容の
お問合せは事務局まで